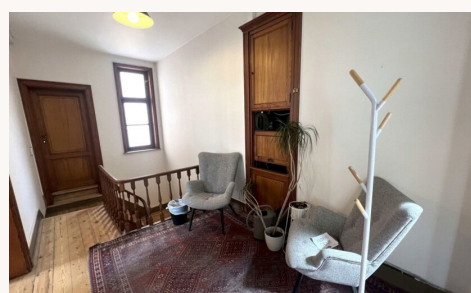
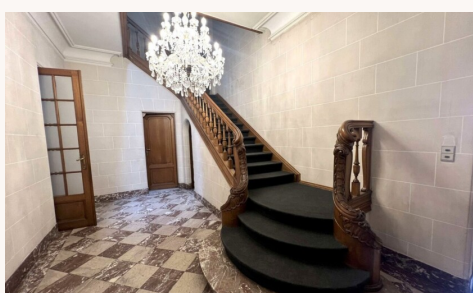


TE HUUR - KANTOOR

Koning Leopold I-Straat 18, 3000 Leuven

Op aanvraag

Ref. 7352918



Bew. opp.: 200m²
Grond opp.: 200m²

OMSCHRIJVING

VERHUURD - MATCHED! Verkoop- of verhuurplannen? BOND immo zorgt voor de juiste match van uw eigendom! Neem contact met ons op voor een vrijblijvend kennismakingsgesprek. We leggen u graag uit wat de mogelijkheden zijn in de huidige markt: 016 28 48 88 of info@bondimmo.be

Blijf op de hoogte van onze nieuwste aanbiedingen door in te schrijven via onze website:

<https://www.bondimmo.be/nl/blijf-op-de-hoogte>

Zo ontvangt u automatisch als eerste een mailtje met nieuwe panden volgens uw opgegeven criteria zoals prijs.

Bent u op zoek naar een unieke en karaktervolle kantoorruimte in het bruisende centrum van Leuven? Dit prachtige kantoor biedt een perfecte combinatie van historische charme en modern comfort.

Toplocatie: gelegen in het prestigieuze gebouw 'Patria', in een rustige verbindingsstraat tussen de Bondgenotenlaan en het Ladeuzeplein. Met een ondergrondse parking vlakbij en een uitstekende bereikbaarheid met het openbaar vervoer, is dit een ideale plek voor uw onderneming.

Ruimte & indeling

Totale oppervlakte van ca. 200 m². Gelegen op de tweede verdieping, toegankelijk via een imposante trap in de gedeelde inkomhal.

Authentieke houten vloeren, hoge plafonds en grote raampartijen zorgen voor een zee van natuurlijk licht.

Moderne voorzieningen: kitchenette, douche en twee toiletten.

Historische elementen subtiel geïntegreerd in een hedendaags interieur.

Uitstekende bereikbaarheid

Parkeren: op wandelafstand van Parking Ladeuze en voldoende parkeergelegenheid in de straat.

Openbaar vervoer: nabij bushaltes en op korte loopafstand van station Leuven.

Verwarming op aardgas.

Meteen beschikbaar

Huurprijs: € (op aanvraag) per maand.

+ vaste maandelijkse kost (forfait) van 400 euro voor verwarming (gas), water en elektriciteit.

Exclusief internet/TV of andere privé abonnementen.

Onroerende voorheffing ten laste van de huurder,

EPC: label X (onbepaald) - UC: 14430017-NR-1.

Wenst u meer informatie of een bezoek? Contacteer ons vandaag nog via 'contact' of stuur een mailtje naar info@bondimmo.be met uw contact gegevens.

FINANCIIEEL

Prijs: Info op kantoor

LIGGING

Openbaar vervoer nabij: Ja

GEBOUW

TERREIN

Oppervlakte: 200,00 m²

Aantal gevels: 2

Staat: Hernieuwd

Verdiep: 2

Aantal verdiepingen: 2

ENERGIE

EPC totaal score: 0 kWh/jaar

EPC klasse: Epc_X

EPC co2 uitstoot: 0

Elektriciteitskeuring: Nee

Grondoppervlakte: 200,00 m²

INDELING

Keuken: Ja

TECHNIEKEN

Elektriciteit: Ja

Gas: Ja

Water: Ja

STEDENBOUW

Voorkooprecht: Nee