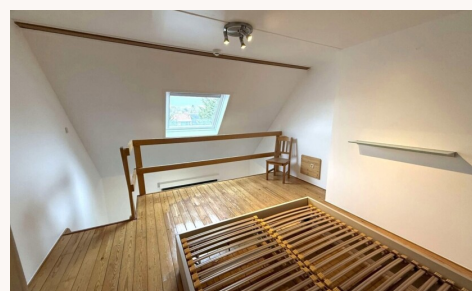


TE HUUR - DUPLEX

Kapucijnenvoer 50 B0404, 3000 Leuven

€ 790

Ref. 7647592



Aantal slaapkamers: 1

Aantal badkamers: 1

Bew. opp.: 36m²

Grond opp.: 36m²

EPC: 257kwh/m²/j

Type verwarming: elektrisch

OMSCHRIJVING

Bezoek of meer info? Vraag aan via de 'contact' knop op www.bondimmo.be. Geen telefonische aanvragen.
*ENGLISH: Visit or more information? Request via the 'contact' button on www.bondimmo.be. No requests by telephone.

ENKEL STUDENTEN - ONLY STUDENTS (& PHD).

Beschikbaar 01/09 (vroeger bespreekbaar) - available 01/09 (negotiable, 12 month contract - no short term!
Renewable annually. Furnished).

In het bruisende centrum van Leuven bieden we deze ruime (+- 36 m²) en lichtrijke duplexstudio aan, ideaal voor studenten of doctoraten die hun studies combineren met rust en comfort.

Rustig gelegen aan de achterzijde van het gebouw, situeert deze studio zich op het vierde en hoogste verdiep. Dankzij de strategische ligging op fietsafstand van UZ Leuven (Gasthuisberg), IMEC, het Sportkot, campus Arenberg en de binnenstad, vormt dit pand een uitstekende uitvalsbasis voor academisch leven en ontspanning.

De studio bevindt zich in een verzorgde studentenresidentie met lift en afgesloten fietsenstalling. En dat allemaal in een verrassend groene omgeving: het park ligt direct om de hoek en de prachtige Kruidtuin bevindt zich op amper één minuut wandelen van het gebouw wat zeldzame rust brengt in het centrum van de stad. Alle dagelijkse voorzieningen bevinden zich binnen handbereik: supermarkten zoals Carrefour en Aldi, een wassalon, fitness Jims en het Universitair Sportcentrum met een ruim sportaanbod.

Recent uitgevoerde werken: nieuwe vloer, vernieuwingen kitchenette, geschilderd, trap behandeld, ...
In het gebouw zijn de nodige brandveiligheidsvoorzieningen zijn reeds getroffen, zoals de installatie van een brandcentrale.

- ✓ Ideale ligging voor o.a. campus Arenberg, Gasthuisberg en Sportkot
- ✓ Park met groen om de hoek zorgt voor rust in centrum stad

De indeling is praktisch en ruimtelijk doordacht: een inkomhal leidt naar de compacte kitchenette uitgerust met koelkast, kookplaat, dampkap en opbergkasten. De aparte badkamer is voorzien van douche, lavabo en toilet. De leefruimte geniet van veel lichtinval, en op de duplexverdieping bevindt zich een gezellige slaap- en studieruimte

Deze studio wordt volledig gemeubeld verhuurd, inclusief bijna alle meubels zichtbaar op de foto's. Dat maakt deze eigendom volledig instapklaar.

U vindt een schets-plan van de duplexstudio bij 'downloads' op onze website: www.bondimmo.be

Huurprijs: € 790 INCLUSIEF GK waaronder vuilnis (bruin/blauw), brandverzekering (afstand van verhaal), internet (Telenet), kuisen gangen, onderhoud lift, ...
+ 30 euro maandelijkse provisie voor water. Exclusief elektriciteit (ook verwarming - beperkt verbruik) en TV.

Interesse? Neem dan vandaag nog contact met ons op. We leiden u met plezier rond. Contacteer BOND immo vandaag nog via info@bondimmo.be.

EPC: 257 kWh/m² - label C - UC: 2647123-RES1.

FINANCIIEEL

Prijs: € 790,00/maand

Beschikbaarheid datum: 01 September 2026

GEBOUW

Bewoonbare oppervlakte: 36,00 m²

Aantal gevels: 2

Bouwjaar: 1993

Staat: Goede staat

Verdiep: 4

Aantal verdiepingen: 4

COMFORT

Gemeubeld: Ja

Parlofoon: Ja

ENERGIE

EPC score: 257

EPC totaal score: 0 kWh/jaar

EPC code: 2647123-RES1

EPC klasse: C

EPC co2 uitstoot: 1

Dubbele beglazing: Ja

Elektriciteitskeuring: Ja, conform

Type verwarming: Elektrisch

LIGGING

Openbaar vervoer nabij: Ja

TERREIN

Grondoppervlakte: 36,00 m²

Tuin: Ja

INDELING

Keuken: Ja, geïnstalleerd

TECHNIEKEN

Elektriciteit: Ja

Gas: Ja

Water: Ja

STEDENBOUW

Bestemming: Woongebied

Renovatieverplichting: Nee

Asbestinventarisatetest: Nee

Dagvaarding: Geen rechterlijke herstelmaatregel
of bestuurlijke maatregel opgelegd

O-peil: Niet gelegen in een overstromingsgevoelig
gebied

G-score: B

P-score: B