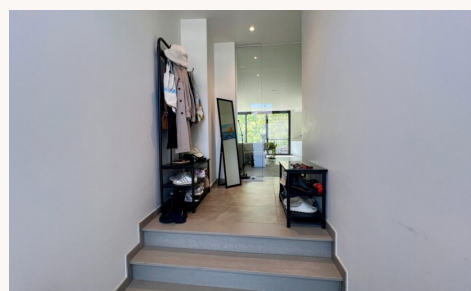
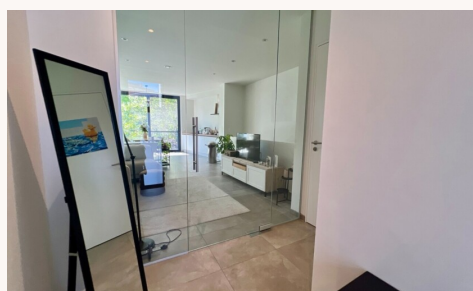


TE HUUR - DUPLEX

€ 1.180

Erasme Ruelensvest 19 B0001, 3001 Heverlee

Ref. 7348459



Aantal slaapkamers: 1

EPC: 156kwh/m²/j

Aantal badkamers: 1

Type verwarming: gas

OMSCHRIJVING

Beschikbaar vanaf 1/08 - available from 01/08.

Ideaal gelegen vlakbij Sportoase en op wandelafstand van hartje Leuven vindt u dit volledig gerenoveerde duplex appartement met private ingang en zeer ruime slaapkamer. Volledig vernieuwd.

In onmiddellijke nabijheid van winkels, centrum Leuven, autostrades (oprit E40), bushalte, ...

Indeling: gelijkvloers inkomhal, apart toilet, ruime living met veel lichtinval en balkon / toegang tot koer via buitentrapp, volledig geïnstalleerde keuken (inductie kookplaat, afwasmachine, combi-oven, grote koelkast, vriezer, ...), traphal.

Op tuinniveau: zeer ruime slaapkamer aan de achterzijde met dressing en toegang tot koer, badkamer met douche in ligbad, dubbele lavabo en toilet, aansluitende berging met aansluiting voor wasmachine/droogkast, nachthal.

Achteraan is er een privé-toegang met koertje die ook dienst kan doen als fietsenstalling. Veel groen aan achterzijde gebouw.

Instapklaar! Extra's; verlichting, zonsverduisteringen en lamellen zijn voorzien.

Plan met afmetingen vindt u bij 'downloads'.

Huurprijs € 1.180 per maand. Exclusief elektriciteit, internet/TV of andere privé abonnementen. Geen gemeenschappelijke kosten.

Wenst u meer informatie of een bezoek? Vraag eenvoudig een bezoek aan via "bezoek aanvragen" op onze website.

FINANCIIEEL

Prijs: € 1.180,00/maand

Beschikbaarheid datum: 01 Augustus 2026

Huurgarantie: 3 maanden

GEBOUW

Aantal gevels: 2

Renovatiejaar: 2019

Staat: Hernieuwd

ENERGIE

EPC score: 156

EPC klasse: B

EPC co2 uitstoot: 1

Dubbele beglazing: Ja

Type verwarming: Gas

LIGGING

Openbaar vervoer nabij: Ja

INDELING

Keuken: Ja, geïnstalleerd

Douchekamers: 1

Toiletten: 1

TECHNIEKEN

Elektriciteit: Ja

Gas: Ja

Water: Ja

STEDENBOUW

Renovatieverplichting: Nee