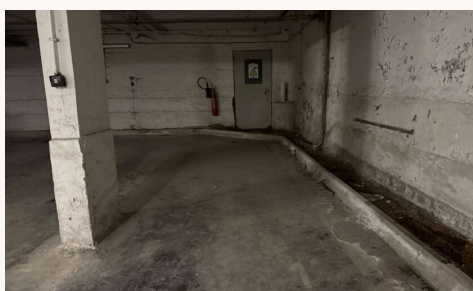
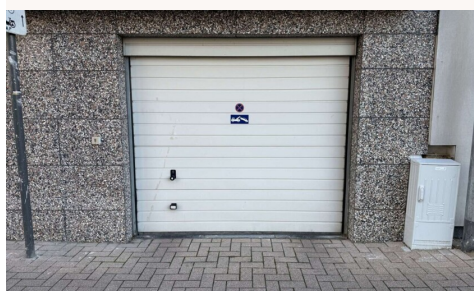


TE KOOP - BINNENSTAANPLAATS

€ 10.000

Sint-Maartenstraat 55, 3000 Leuven

Ref. 7659846



Beschikbaarheid: vanaf akte

Buurt: centraal

OMSCHRIJVING

Bent u op zoek naar een zorgeloze investering of een vaste parkeeroplossing in het hart van Leuven? Deze ondergrondse parkeerplaats, gelegen in de Sint-Maartenstraat 55, combineert veiligheid, comfort en een uitstekende ligging.

De parking bevindt zich in een afgesloten en goed onderhouden gebouw en is bereikbaar via een automatische poort, wat zorgt voor extra gemoedsrust. Dankzij de centrale ligging binnen de ring van Leuven is deze staanplaats bijzonder gegeerd, zowel voor eigen gebruik als voor verhuur met stabiel rendement.

De parking is ideaal voor motorfietsen, fietsen, aanhangwagens, kleine wagen (onvoldoende groot voor normale of grote wagen).

- ✓ Ondergrondse en droge parkeerplaats
- ✓ Veilige toegang via automatische poort
- ✓ Zeer centrale ligging in Leuven
- ✓ Ideaal als investering of voor persoonlijk gebruik

Vraagprijs: €10.000

Interesse in deze interessante opportuniteit?

Neem gerust contact met ons op voor meer informatie of een bezoek ter plaatse.

De parking is vrij voor eigen gebruik of om te verhuren naar keuze aan eigen voorwaarden.

Wenst u meer informatie of een bezoek? Contacteer ons vandaag nog via 'contact' of stuur een mailtje naar michelle@bondimmo.be met uw contact gegevens.

FINANCIIEEL

Prijs: € 10.000,00

Onder BTW stelsel: Nee

Beschikbaarheid: Vanaf akte

Kadastraal inkomen: € 89,00

GEBOUW

Bouwjaar: 1962

Staat: Uitstekend

ENERGIE

Elektriciteitskeuring: Nee

LIGGING

Buurt: Centraal

School nabij: Ja

Winkels nabij: Ja

Openbaar vervoer nabij: Ja

Sportcentrum nabij: Ja

STEDENBOUW

Bestemming: Niet meegedeeld

Bouwvergunning: Niet meegedeeld


Verkavelingsvergunning: Niet meegedeeld

Voorkooprecht: Nee

Dagvaarding: Geen rechterlijke herstelmaatregel of bestuurlijke maatregel opgelegd

O-peil: Niet gelegen in een overstromingsgevoelig gebied

G-score:  D

P-score:  D

Watergevoelig openruimtegebied: Nee

PARKING

Parkings binnen: Ja