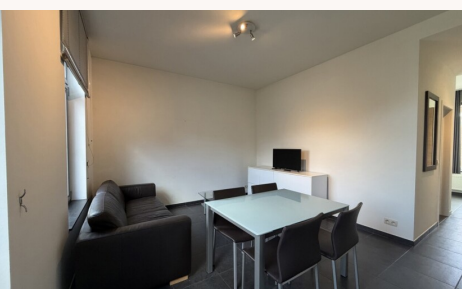


## TE HUUR - APPARTEMENT

€ 900

Louis Melsensstraat 6 B0201, 3000 Leuven

Ref. 7352801



Aantal slaapkamers: 1

Bew. opp.: 50m<sup>2</sup>

EPC: 261kwh/m<sup>2</sup>/j

Aantal badkamers: 1

Grond opp.: 56m<sup>2</sup>

Type verwarming: gas

Beschikbaarheid: onmiddellijk

## OMSCHRIJVING

Volledig gerenoveerd en **gemeubeld** appartement met 1 slaapkamer en zonnig terras in centrum Leuven. Ideaal gelegen op wandelafstand van station, supermarkten, winkels en sportfaciliteiten. Centrale ligging als ideale uitvalbasis in het centrum van Leuven.

Indeling: inkomhal met videofoon, lichte leefruimte met groot en zonnig terras, volledig ingerichte keuken (aansluiting voor afwasmachine, grote koelkast en vriezer, microgolfoven, kookplaat, dampkap, opbergkasten), slaapkamer en badkamer met ruime inloopdouche, lavabo en toilet.

Extra's: verlichting en gordijnen zijn voorzien alsook huisraad, nl. bestek, servies, pannen, ... Met andere woorden is deze flat instapklaar.

Afgesloten fietsenstalling in het gebouw alsook een fietsenstalling in de straat voor het gebouw. Geïnstalleerde wasmachine en droogkast beschikbaar in de kelder van het gebouw.

Geen studenten - no students (PHD allowed).

Huurprijs: 900 euro/maand + 50 euro vaste maandelijkse kosten (voor gemeenschappelijke kosten zoals kuisen gangen, onderhoud brandcentrale, elektriciteit gemene delen, ...).

Exclusief elektriciteit, verwarming (gas), water, internet/TV of andere privé abonnementen.

EPC: 261 kWh/m<sup>2</sup> - UC: 865226.

Wenst u meer informatie of een bezoek? Contacteer ons vandaag nog via 'contacteer ons' hieronder of stuur een mailtje naar [info@bondimmo.be](mailto:info@bondimmo.be) met uw contact gegevens.

## FINANCIIEEL

Prijs: € 900,00/maand

Beschikbaarheid: Onmiddellijk

Gemeenschappelijke kosten: € 50,00/maand

Huurgarantie: 3 maanden

## GEBOUW

Bewoonbare oppervlakte: 50,00 m<sup>2</sup>

Staat: Hernieuwd

Verdiep: 2

Oppervlakte hoofdgebouw: 50 m<sup>2</sup>

## COMFORT

Gemeubeld: Ja

Videofoon: Ja

Lift: Nee

## ENERGIE

EPC score: 261

EPC totaal score: 0 kWh/jaar

## LIGGING

School nabij: Ja

Winkels nabij: Ja

Openbaar vervoer nabij: Ja

Autosnelweg nabij: Ja

Sportcentrum nabij: Ja

Strand nabij: Nee

## TERREIN

Grondoppervlakte: 56,00 m<sup>2</sup>

Tuin: Nee

## INDELING

Keuken: Ja, geïnstalleerd

Badkamer type: Douche

Douchekamers: 1

Toiletten: 1

## TECHNIEKEN

Elektriciteit: Ja

EPC klasse: C

EPC co2 uitstoot: 0

Dubbele beglazing: Ja

Elektriciteitskeuring: Nee

Type verwarming: Gas

Verwarming: Individueel

Gas: Ja

Water: Ja

## **STEDENBOUW**

Renovatieverplichting: Nee

Asbestinventarisatetest: Nee

Dagvaarding: Geen rechterlijke herstelmaatregel  
of bestuurlijke maatregel opgelegd

## **PARKING**

Parkings buiten: Nee

Parkings binnen: Nee